

БЛАНК ВІДПОВІДЕЙ
до завдань II етапу Всеукраїнської учнівської олімпіади з БІОЛОГІЇ
2024-2025 навчального року
11 клас
ТЕСТОВИЙ ТУР

Тести групи А

Упишіть у бланк варіанти правильних відповідей

	A1	A2	A3	A4	A5	A6	A7	A8	A9	A10	A11	A12	A13	A14	A15	A16	A17	A18	A19	A20	A21	A22	A23	A24	A25	A26
A					×				×			×		×							×			×	×	
Б		×	×							×	×				×		×		×				×			
В													×					×								×
Г				×		×		×								×				×		×				
Д	×						×																			

Тести групи Б

Упишіть у бланк варіанти правильних відповідей

	Б1	Б2	Б3	Б4	Б5	Б6	Б7	Б8	Б9	Б10	Б11	Б12	Б13	Б14	Б15	Б16	Б17	Б18	Б19	Б20
A		×	×	×		×	×		×		×	×		×		×		×	×	
Б	×	×	×		×	×	×	×	×	×			×			×		×		×
В	×							×		×	×		×	×		×	×		×	×
Г				×		×	×	×				×			×		×			
Д		×			×			×	×		×	×	×		×			×		

Тести групи В

Упишіть у бланк варіанти правильних відповідей

Завдання В1.

1	2	3
А Б Д	Г Є	В Е

Завдання В2.

1	2	3	4
Б	Г	Д	В

Завдання В3.

1	2	3	4	5
Д	А	Б	В	Г
III	IV	V	II	I

Завдання В4.

1	2	3	4	5
А	Д	Б	В	Г

Максимальна кількість балів за завдання теоретичного туру – 58

БЛАНК ВІДПОВІДЕЙ
до завдань II етапу Всеукраїнської учнівської олімпіади з БІОЛОГІЇ
2024-2025 навчального року
11 клас
ПРАКТИЧНИЙ ТУР

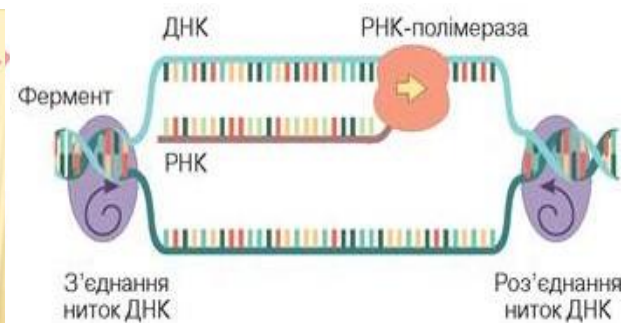
Завдання 1. На рисунках і фотографіях наведено зображення різних адаптацій живих систем. Укажіть, які зображення відповідають адаптаціям на кожному рівні організації живих систем (за кожну правильно утворену пару по 2 балу, макс. 10 балів)



1



2



3



4



5



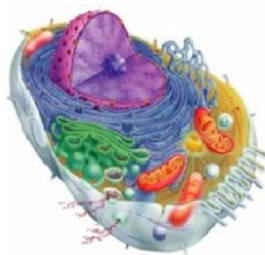
6



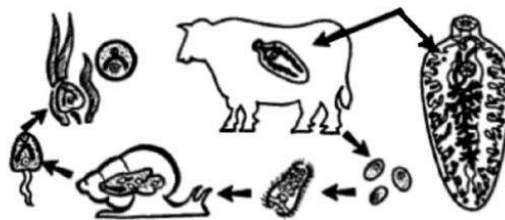
7



8



9



10

Рівні організації	1	2	3	4	5	6	7	8	9	10
Молекулярний			×	×						
Клітинний		×							×	
Організмівий	×					×				
Популяційно-видовий					×			×		
Екосистемний							×			×

Завдання 2. Знайдіть відповідність між видами адаптивних біологічних ритмів та їх прикладами: (за кожну правильно утворену пару по 2 бали, макс. 14 балів)

Приклади	Адаптивні ритми						
	Ендогенні	Екзогенні	Фотоперіодична реакція	Циркадні (добові)	Припливно-відпливні	Місяцеві	Сезонні (річні)
Осінній листопад		×	×				×
Зміна забарвлення у ваблячого краба		×			×		
Масове розмноження перелітної сарани		×					×
Цвітіння рослин		×	×				×
Реплікація ДНК	×						
Чергування періодів сну-неснування у тварин		×		×			
Розмноження тихоокеанського палоло		×				×	

Максимальна кількість балів за завдання практичного туру – 24